



|                        |                   |                               |              |
|------------------------|-------------------|-------------------------------|--------------|
| <b>EAN:</b>            | 4013288210104     | <b>Size:</b>                  | 230x85x60 mm |
| <b>Part number:</b>    | 05004580001       | <b>Weight:</b>                | 974 g        |
| <b>Article number:</b> | Belt C Impaktor 1 | <b>Country of origin:</b>     | TW           |
|                        |                   | <b>Customs tariff number:</b> | 82042000     |

- 9 delars hylssats på robust textilband 1/2"
- En smidig vridmekanism säkerställer att verktygen förvaras säkert, men lätt kan tas loss
- Särskilt lämplig för användning med konventionella slagskruvdragare
- Med verktygsväljare Take it easy: färgkodning efter storlek
- För upphängning på vägg, hylla, verkstadsvagn och Wera 2go-systemet

Robust textilband i det typiska Wera-utförandet, med 9 Impaktor-bitshyls-insatser på minimalt utrymme. En smidig vridmekanism säkerställer att hylsorna förvaras säkert, men lätt kan tas loss. Med karbinhake för fastsättning i bälteshålla eller ficka. Med kardborreband för enkel fastsättning t.ex. på vägg, skåp, verkstadsvagn och Weras verktygstransportsystem Wera 2go. Impaktor-hylsor för användning med elektriska och pneumatiska slagskruvdragare med 12,5 mm = 1/2"-fattning. Impaktor-tekniken ger extra hög livslängd även vid extrema krav. Med verktygsväljare Take it easy med färgkodning enligt storlek - för enkelt och snabbt val av rätt verktyg. Med sexkantsprofil och spår med håll. Sexkantsprofilen möjliggör överföring av stora krafter och belastar muttrarnas och skruvskallarnas kanter mindre än en tolvkantig profil gör. För sexkantsskruvar och -muttrar.

**Web link**  
<https://www.wera.de/se/05004580001>

Wera - Belt C Impaktor 1  
 05004580001 - 4013288210104

Wera Werkzeuge GmbH  
 Korzenter Straße 21-25  
 D-42349 Wuppertal  
 Tel: +49 (0)2 02 / 40 45-0  
 E-Mail: info@wera.de

## Wera-belts



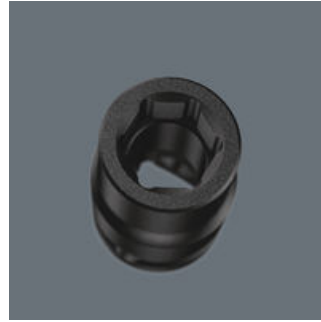
Vem skulle ha trott att man kan ompröva förvaringen av hylsor och kan komma upp med ett stilsäker bälte som håller fast hylsorna men gör dem lätta att ta loss?

## För elektriska och pneumatiska slagskruvdragare



Impaktor-tekniken ger extra hög livslängd åt Impaktor-hylsmejselinsatserna, även vid extrema krav.

## Profilvänlig kraftöverföring



Sexkantsprofilen gör det möjligt att överföra stora krafter och belasta kanterna på muttern eller skruvskallen mindre än med en tolvkantig profil. Tätstegade spärrhandtag gör också användningen av en tolvkantsprofil överflödig, även i trånga utrymmen, på grund av den lilla returvinkeln.

## Säker fasthållning, lätta att ta ut



Den nya smidiga vridmekanismen garanterar säker och skrammelfri förvaring samt enkel uttagning av verktyget.

## Praktiska kardborreband



Textilbältet kan med kardborreband fästas på t.ex. vägg, hylla, verkstadsvagn och på Weras verktygstransportsystem Wera 2go.

## Med karbinhake



Det robusta textilbältet kan fästas med karbinhakar i bälteshållor eller fickor.

## Verktygsväljare Take it easy



Verktygsväljare Take it easy med färgkodning enligt storlek - för enkelt och snabbt val av rätt verktyg. Storleksguide vid verktyg för insexskruvar (L-nyckel, Zyklus-bitshylsor), sexkantsskruvar och -muttrar (Joker U-nyckel, Zyklus-hylsor och Zyklus-hylsor med hållarfunktion) och TORX® skruvar (L-nyckel, Zyklus-bitshylsor).

## Web link

<https://www.wera.de/se/05004580001>

Wera - Belt C Impaktor 1  
05004580001 - 4013288210104

Wera Werkzeuge GmbH  
Korzter Straße 21-25  
D-42349 Wuppertal  
Tel: +49 (0)2 02 / 40 45-0  
E-Mail: [info@wera.de](mailto:info@wera.de)

Set contents:

8790 C Impaktor hylsmejselinsats med 1/2"-fattning, 13 x 38 mm



|             |    |            |
|-------------|----|------------|
| 05004570001 | 1x | 13 x 38 mm |
| 05004571001 | 1x | 14 x 38 mm |
| 05004572001 | 1x | 15 x 38 mm |
| 05004573001 | 1x | 16 x 38 mm |
| 05004574001 | 1x | 17 x 38 mm |
| 05004575001 | 1x | 18 x 38 mm |
| 05004576001 | 1x | 19 x 38 mm |
| 05004577001 | 1x | 20 x 38 mm |
| 05004578001 | 1x | 21 x 38 mm |

Bälte C (textilbälte), 6 delar, tomt, 71 x 210 mm

1x 71 x 210 mm



Kardborreband 30, 30 x 200 mm

1x 30 x 200 mm



Web link

<https://www.wera.de/se/05004580001>

Wera - Belt C Impaktor 1  
05004580001 - 4013288210104

Wera Werkzeuge GmbH  
Korzter Straße 21-25  
D-42349 Wuppertal  
Tel: +49 (0)2 02 / 40 45-0  
E-Mail: [info@wera.de](mailto:info@wera.de)